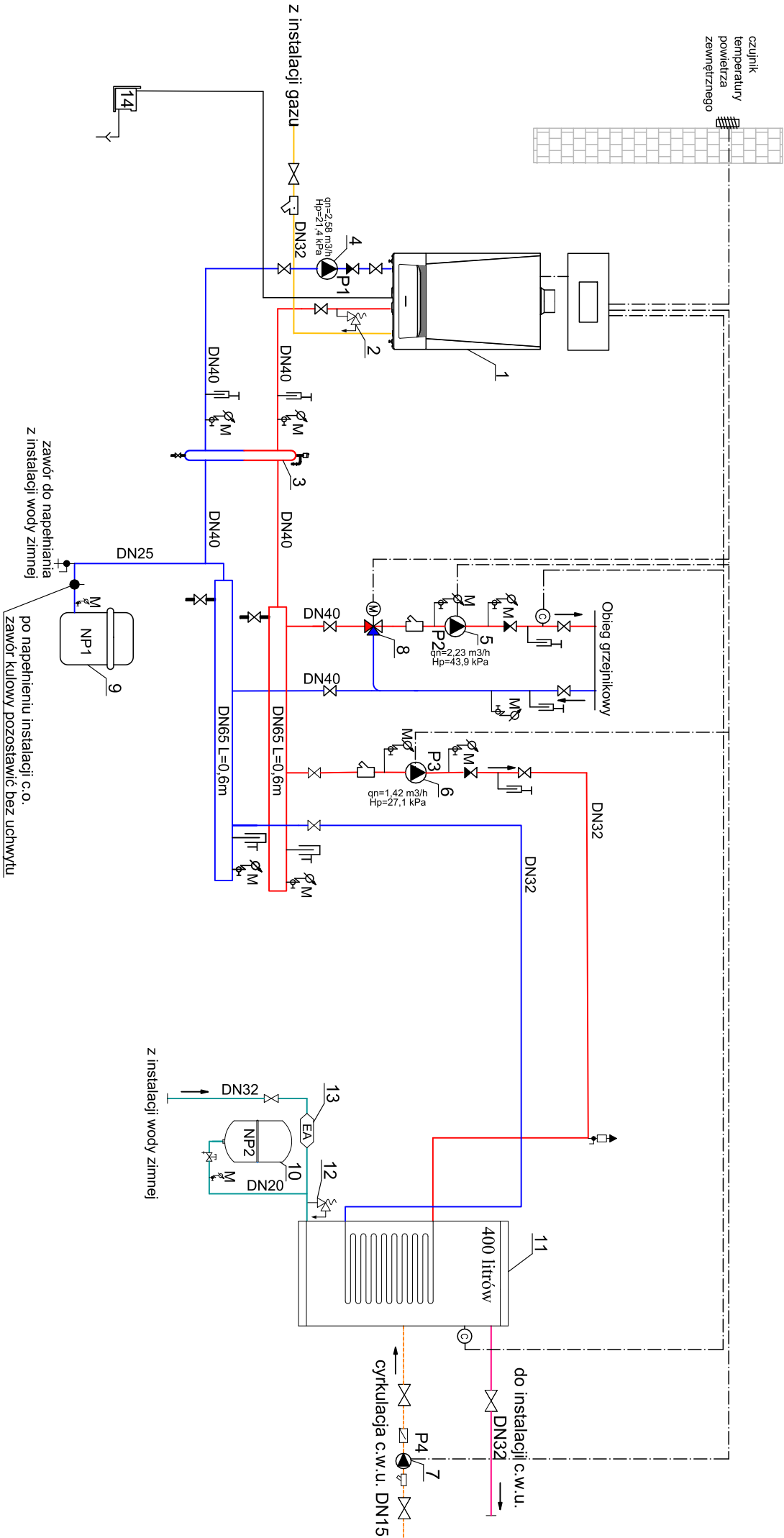


SCHEMAT TECHNOLOGICZNY KOTŁOWNI



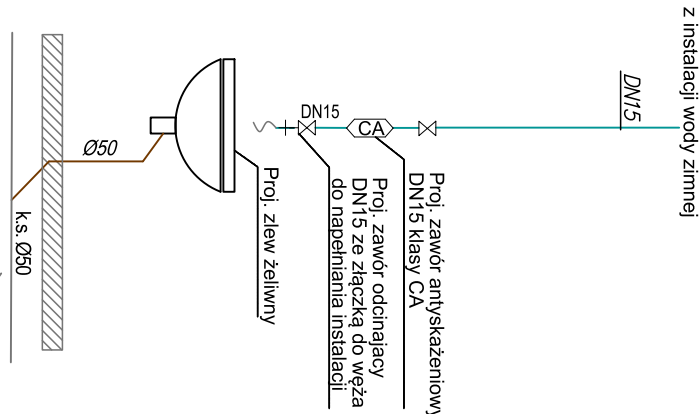
Oznaczenia:

- Kocioł kondensacyjny wiszący o mocy 45kW
- Zawór bezpieczeństwa DN25, ciśnienie otwarcia 1,5bar
- Sprężęto hydrauliczne DN32, qn=2,58 m3/h
- Pompa kotłowa P1 DN25 qn=2,58 m3/h, Hp=21,4 kPa
- Pompa obiegu instalacji grzejnikowej P2 DN25 qn=2,23 m3/h, Hp=4,3,9 kPa
- Pompa obiegu ładowania zasobnika c.w.u. P3 DN25 o parametrach: qn=1,42 m3/h, Hp=27,1 kPa
- Pompa cyrkulacyjna P4 DN15 o przepływie qn=0,015 m3/h i wysokości podnoszenia 0,3 – 1,0 mH2O
- Zawór 3–drogowy kvs=16,0, DN32 z siłownikiem 230V
- Naczynie wzbiorcze NP1 do instalacji c.w.u. o pojemności 35l
- Naczynie wzbiorcze NP2 do instalacji c.w.u. o pojemności 25l
- Podgrzewacz wody o pojemności 400 litrów
- Zawór bezpieczeństwa DN25 ciśnienie otwarcia 6 bar
- Zawór antyskażeniowy EA DN32
- Neutralizator kondensatu dla kotłów do 75kW

Legenda:

- zasilanie c.o.
- powrót c.o.
- gaz
- woda zimna
- woda ciepła
- cyrkulacja

Filtr siatkowy	
Zawór spustowy	
Zawór kulowy	
Zawór zwrotny	
Manometr tarczowy 0-6 bar	
Termometr cieczowy 120°C	
Odpowietrznik z zaworem kulowym	
Czujnik temperatury	



PROJEKT TRZECH BUDYNKÓW MIESZKALNYCH WIELODZINNYCH WOLNOSTOJĄCYCH Z WEWNĘTRZNYMI INSTALACJAMI GAZU, WODNĄ, KANALIZACYJNĄ I CENTRALNEGO OGRZEWANIA			
SCHEMAT TECHNOLOGICZNY KOTŁOWNI DLA SEGMENTU 2C I 3F		SKALA: —	
DANE INWESTORA:	GINIA SUCHA BESKIDZKA ul. Mickiewicza 19 34-200 Sucha Beskidzka	NR RYSUNKU: SC-18	
ADRES BUDOWY:	ul. Gospodarcza, 34-200 Sucha Beskidzka nr działki: 9675/53, 9675/5, 9675/7 121502_1,0001 Sucha Beskidzka	24.07.2024	
BRANŻA SANITARNA			
Projektant:	mgr inż. Andrzej Borkowski upr. nr SLK/1453/PWOS/06 do proj. w spec. sanitarnej	Podpis:	
Sprawdził:	mgr inż. Elżbieta Wiśniewska upr. nr UAK-VIII/5361/87 do proj. w spec. sanitarnej	Podpis:	
Opracował:	mgr inż. Karol Rutz	Podpis:	